

# Styrian Homes

## SONNIGES BAUGRUNDSTÜCK MIT 1.000 M<sup>2</sup> IN LEIBNITZ

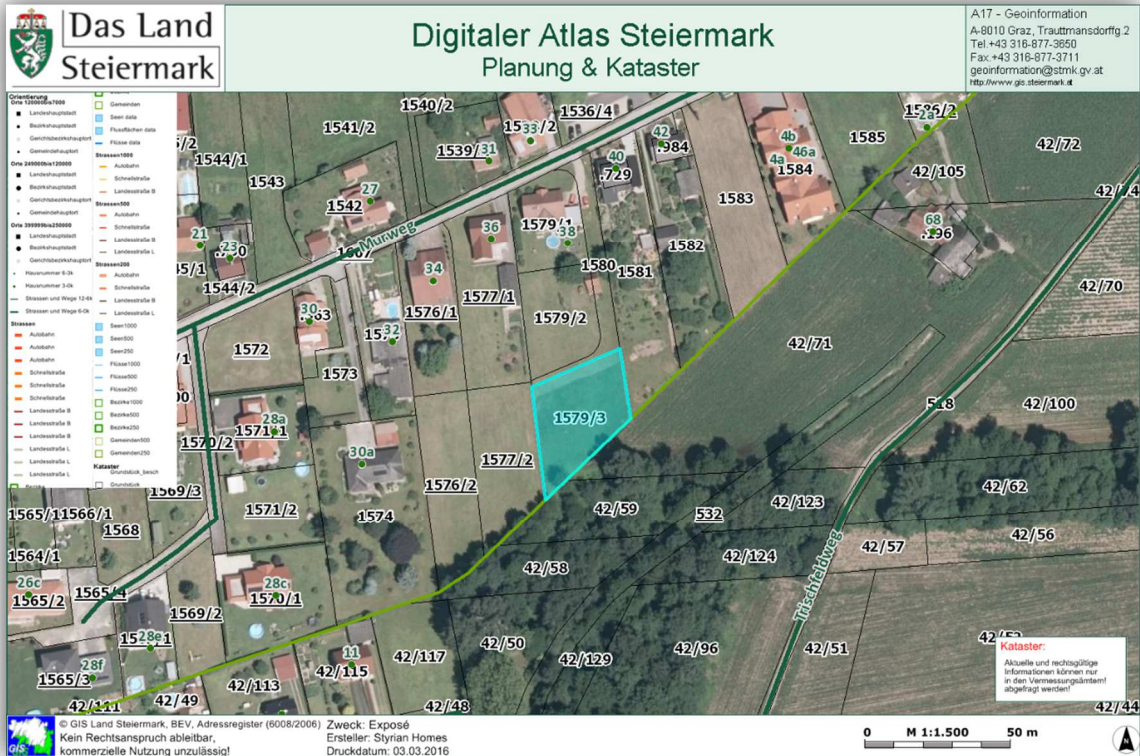


### BAUGRUNDSTÜCK | 8430 LEIBNITZ

- Fläche 1.000 m<sup>2</sup>
- Widmung SG-WA
- Bebauungs-Dichte 0,3-0,6
  
- Kaufpreis € 80.000,-
- Courtage 3% v. Kaufpreis zzgl. gesetz. MwSt.



# Styrian Homes



## 1: LIEGENSCHAFTSKATASTER

STYRIAN HOMES®  
SEIFERT IMMOBILIEN GMBH  
INNERHOFERSTRASSE 39  
8045 GRAZ  
FN: 507676H  
UID: ATU74173208

GESCHÄFTSFÜHRER:  
DIPL.-ING. JÜRGEN SEIFERT  
MOBIL +43 699 / 1888 4041  
WWW.STYRIAN-HOMES.AT  
OFFICE@STYRIAN-HOMES.AT  
GERICHTSSTAND GRAZ

