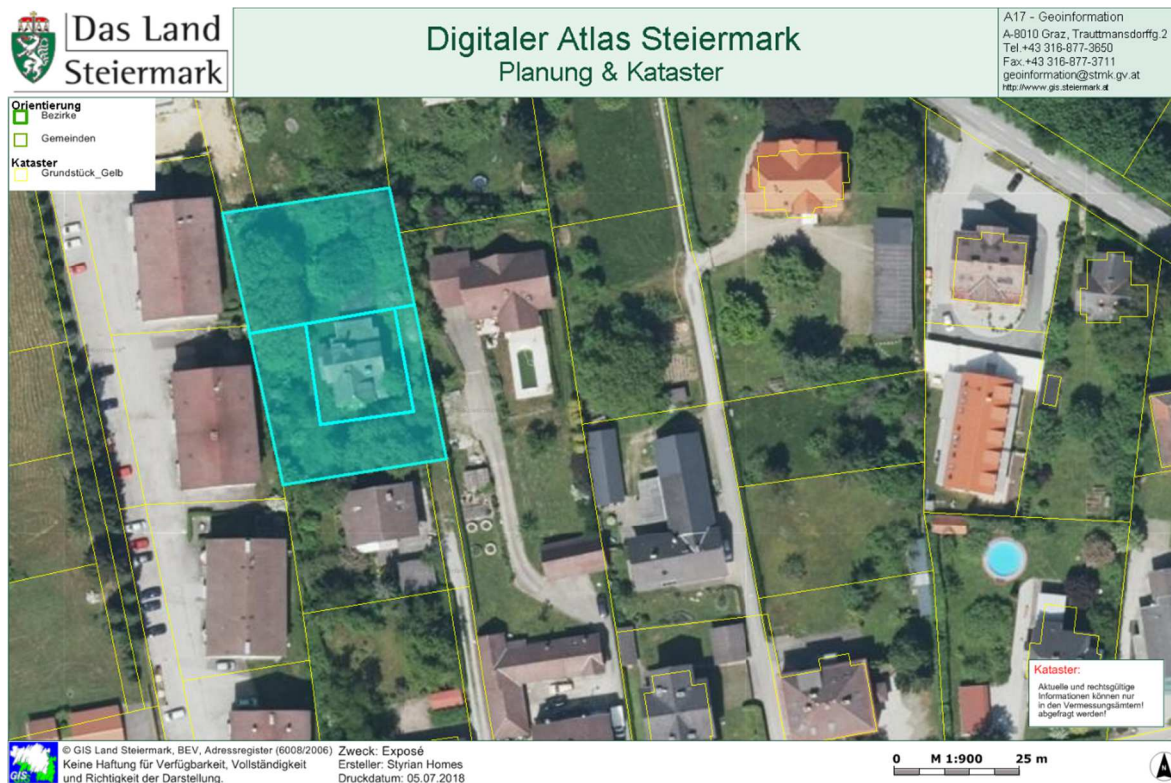


Styrian Homes

1835 M² GRUNDSTÜCK MIT ALTBESTAND IN SONNENLAGE IN JUDENDORF-STRÄßENGEL



BAUGRUNDSTÜCK | 8111 GRATWEIN-STRÄßENGEL

- Fläche 1.835 m²
- Widmung WA, allgemeines Wohngebiet
- Bebauungs-Dichte 0,2 – 0,5

- Kaufpreis € 450.000,-
- Courtage 3% v. Kaufpreis zzgl. gesetz. MwSt.

STYRIAN HOMES ®
SEIFERT IMMOBILIEN GMBH
INNERHOFERSTRASSE 39
8045 GRAZ
FN: 507676H
UID: ATU74173208

GESCHÄFTSFÜHRER:
DIPL.-ING. JÜRGEN SEIFERT
MOBIL +43 699 / 1888 4041
WWW.STYRIAN-HOMES.AT
OFFICE@STYRIAN-HOMES.AT
GERICHTSSTAND GRAZ



Styrian Homes



STYRIAN HOMES ©
SEIFERT IMMOBILIEN GMBH
INNERHOFERSTRASSE 39
8045 GRAZ
FN: 507676H
UID: ATU74173208

GESCHÄFTSFÜHRER:
DIPL.-ING. JÜRGEN SEIFERT
MOBIL +43 699 / 1888 4041
WWW.STYRIAN-HOMES.AT
OFFICE@STYRIAN-HOMES.AT
GERICHTSSTAND GRAZ

